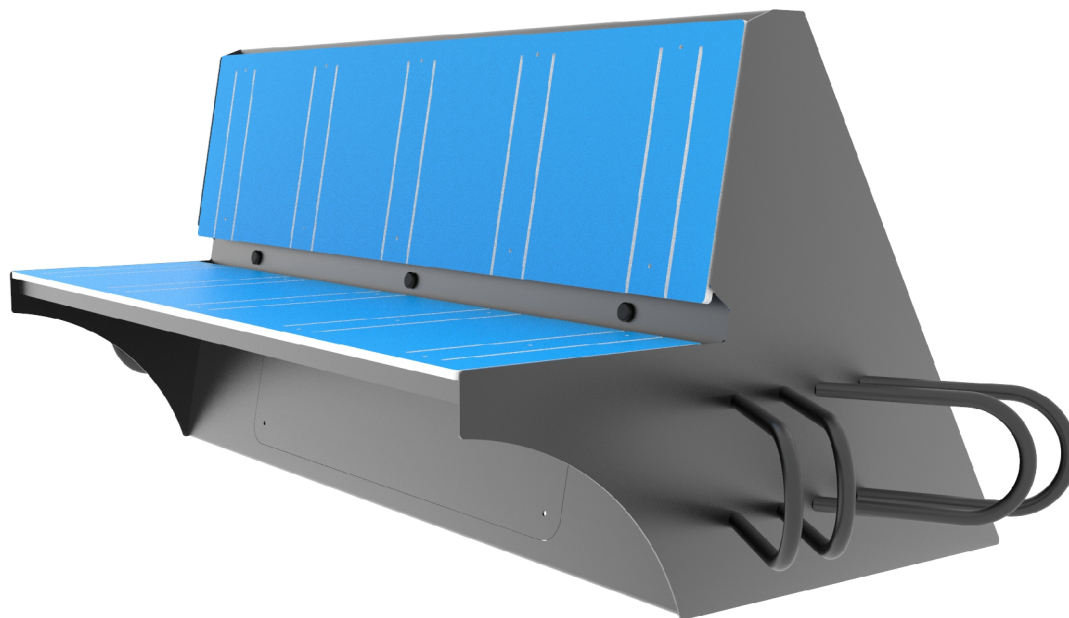
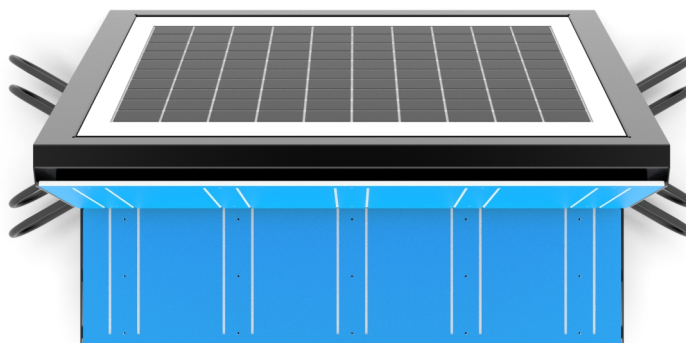
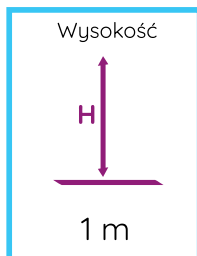
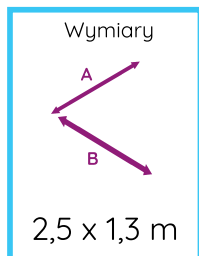


# KARTA TECHNICZNA PRODUKTU

## Ławka solarna EPX-MA-012



### Dane techniczne:



Zgodność z normą: PN-EN 1176-1:2017-12

GRUPA EPX Paweł Matera  
39-205 Pustków 288  
NIP: 872-217-15-19  
Regon: 180498345  
www.epx.com.pl  
epx@epx.com.pl



# KARTA TECHNICZNA PRODUKTU

## Ławka solarna EPX-MA-012



### Dane materiałowo - konstrukcyjne:

Konstrukcja ze stali ocynkowanej malowanej proszkowo

Rury i profile ocynkowane i malowane proszkowo

Siedzisko i oparcie z kolorowej płyty HDPE 15 mm

6x gniazdo USB 3.0A QC

Obsługa standardów USB 3.0 USB-C

Panel PV >270W

Akumulator żelowy 65 Ah 12V

Czas pracy bez słońca 120 h

Stopień ochrony IP 66

Ozdobne poświetlenie LED

Dodatkowe wyposażenie - stojak na rowery

**Zgodnie z normą PN-EN 1176-1:2017-12 produkt wymaga zastosowania nawierzchni amortyzującej odpowiedniej dla jego wysokości swobodnego upadku.**

Urządzenie pokazane na rysunku jest tylko komputerową wizualizacją, w rzeczywistości produkt będzie wyglądać podobnie. Kolorystyka urządzenia może różnić się od tej przedstawionej na wizualizacji. Istnieje możliwość dostosowania materiałów konstrukcyjnych do potrzeb zamawiającego.

#### GRUPA EPX Paweł Matera

39-205 Pustków 288  
NIP: 872-217-15-19  
Regon: 180498345  
www.epx.com.pl  
epx@epx.com.pl

